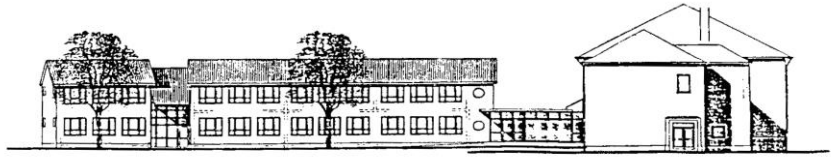


# Grundschule Lessingschule



Lessingschule Bürgermeister-Fries-Straße 1c 67069 Ludwigshafen

**Bürgermeister-Fries-Straße 1c**  
**67069 Ludwigshafen / Edigheim**  
**Telefon: (0621) 504-422710**  
**Telefax: (0621) 504-422798**  
**E-Mail: [info@gs-lessingschule.de](mailto:info@gs-lessingschule.de)**  
**Web: [www.gs-lessingschule.de](http://www.gs-lessingschule.de)**

Datum: \_\_\_\_\_ +

Liebe Eltern und Erziehungsberechtigte der Klasse \_\_\_\_\_,

in der Klasse Ihres Kindes sind Läuse festgestellt worden. Bitte untersuchen Sie deshalb den Kopf Ihres Kindes gründlich und behandeln Sie ihn bei Bedarf mit einem geeigneten Mittel (siehe Infoseite des Gesundheitsamtes).

Das Auftreten von Kopfläusen ist für Schulen meldepflichtig, daher brauchen wir **am nächsten Schultag von allen** Schülerinnen und Schülern der Klasse unbedingt den **Rücklaufzettel** zurück.

Nach § 34 Abs.5 des Infektionsschutzgesetzes und in Absprache mit dem Gesundheitsamt ist der Besuch der Schule **unabdingbar** mit dieser Bestätigung verbunden.

Wir hoffen auf Ihr Verständnis und Ihre Mitarbeit.

Mit freundlichen Grüßen

gez. Frank Haber, Rektor

gez. Stephanie Escheberg, Konrektorin

-----  
Name des Kindes: \_\_\_\_\_ Klasse: \_\_\_\_\_

\_\_\_ Ich habe den Kopf meines Kindes untersucht und keine Läuse oder Nissen gefunden.

\_\_\_ Ich habe bei der Untersuchung des Kopfes meines Kindes Läuse / Nissen gefunden.  
Ich habe den Kopf mit einem wirksamen Mittel wie vorgeschrieben behandelt.  
Außerdem versichere ich eine zweite Behandlung durchzuführen.

Datum: \_\_\_\_\_

Unterschrift: \_\_\_\_\_